



SURFACE EXTÉRIEUR MULTISPORTS



Sport Court®
Partageons plus que du sport

Gerflor®



Sommaire

- 04. **Gerflor, le Sol des Champions**
- 06. **Ils nous font confiance**
- 08. **Une surface conçue pour la pratique multisports**
- 10. **La dalle PowerGame+ et ses accessoires**
- 12. **Jouez en toute sécurité**
- 14. **Personnalisez votre terrain avec votre logo**
- 16. **Solution multisports**
- 18. **Solution rapide et économique**
- 20. **Calepinage des terrains de sport**

En savoir plus
gerflor.fr

Retrouvez-nous sur :



Gerflor, le Sol des Champions

Chaque année, grâce à ses 4 marques sport, Gerflor accompagne 50 événements sportifs de dimension internationale, et chaque jour 30 millions d'enfants jouent sur un sol sportif Gerflor à travers les 100 000 terrains de sports et gymnases équipés dans le monde.



Partageons plus que du sport !

Grâce à nos dalles PowerGame+, nous vous offrons la possibilité de partager des moments de vie inoubliables. Notre surface est ludique, esthétique et vous apportera confort et sécurité lors de votre pratique. Transformez rapidement et facilement votre sol existant en une surface de jeu extérieure idéale pour toutes les pratiques, des enfants aux champions.



Parquet bois sportif Le parquet des joueurs de NBA®

Fondé en 1872 aux Etats-Unis, Connor Sports® est le leader du marché des sols sportifs portables et permanents en bois. Le parquet Connor Sports® assure des performances optimales pour la pratique du basketball. Connor Sports® équipe pas moins de 8 franchises NBA ainsi que la majorité des compétitions internationales de basketball.



TARAFLEX®

Sol sportif indoor 40 ans d'olympisme

Taraflex® la marque numéro un mondiale pour les sols sportifs indoor est utilisée depuis 1947 par les plus grandes fédérations sportives internationales (volley-ball, handball, badminton, tennis de table) et est présente aux Jeux Olympiques d'été depuis 1976. Taraflex® offre la solution parfaite, adaptée à tous les utilisateurs et toutes les utilisations. Elle équipe un gymnase sur deux en France.



Linoléum Leader historique des sols linoléum sport

Créateur du Linoléum en 1882, DLW® fabrique du linoléum sportif depuis plus de 100 ans. Adaptés à la fois aux utilisations spécifiques et multifonctionnelles, les sols haute performance en linoléum sont une excellente option pour répondre à diverses applications, des jardins d'enfants aux salles polyvalentes.



Ils nous font confiance

Leader mondial des surfaces de jeux extérieures

Gerflor est le partenaire historique des fédérations sportives depuis de nombreuses années, nous fournissons des terrains pour permettre la pratique sportive dans les meilleures conditions de jeu et de sécurité.

Nos terrains sont idéaux pour une pratique permanente et pour les compétitions temporaires.

Depuis 1974,
nous avons installé près de
100 000
terrains aux quatre coins du monde



Crédit photo : FFBB



Crédit photo : FF-Handball / Icon Sports



Une surface conçue pour la pratique multisports

Les surfaces de jeu Sport Court sont pensées pour couvrir les pratiques sportives les plus diversifiées. De nombreuses applications sont possibles, en configuration permanente pour la pratique journalière, dans les écoles et les espaces publics, ou en configuration temporaire pour l'événementiel.



Plateaux scolaires (marelles, jeux de l'oie, jeu de dames, petits chevaux, ...)



Cours d'écoles



Crédit photo : FFBB



City stades

Compétitions temporaires, Terrains événementiels



Crédit photo : FFBB - Bellenger

PowerGame+

La nouvelle génération de surfaces multisports extérieures



Protection contre les uv
Meilleure tenue des couleurs dans le temps



Durabilité et confort de jeu
Œillets renforcés
Stabilité et durabilité dans le temps (montage/démontage), sécurité des joueurs



Sécurité optimisée
Design de la grille

Une double structure de grille pour un séchage rapide de la surface



Grille supérieure
pour un meilleur drainage



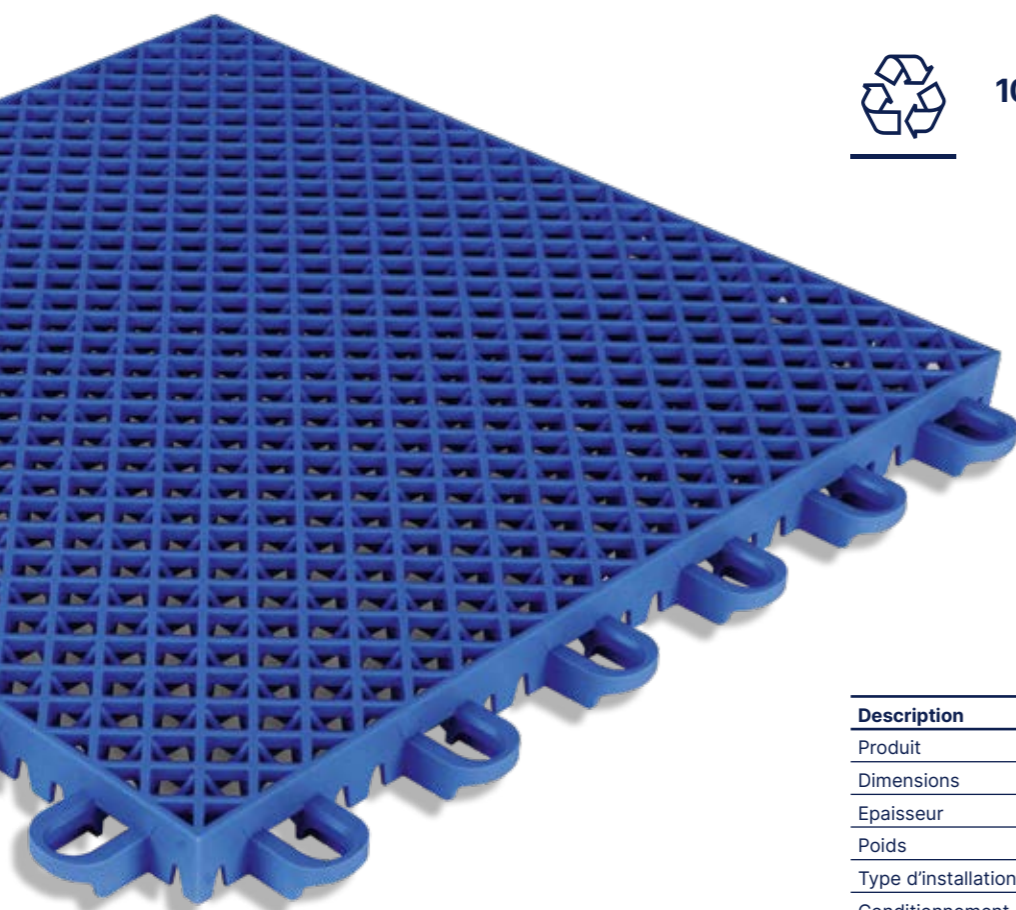
Grille inférieure
pour éviter la rétention d'eau



Fabriqué en France
Livraison rapide, réduction de l'empreinte carbone



100% Recyclable



Description		
Produit	-	Dalle extérieure clipsable
Dimensions	mm	305 x 305
Epaisseur	mm	19
Poids	g/m ²	3480
Type d'installation	Pose libre / Ancrage possible	
Conditionnement	boîte	40 dalles par boîte = 3,72 m ²
Produits Compatibles	Profilés de finition Polypropylène	

Profilés de finition

Une gamme d'accessoires adaptée à votre pratique

Profilés Polypropylène

Solution idéale pour les compétitions temporaires



Profilé mâle

30.5 x 9.5 x 1.9 cm



Profilé femelle

30.5 x 9.5 x 1.9 cm



Angle

9.5 x 9.5 x 1.9 cm

Jouez en toute sécurité

Les terrains de jeu durs sollicitent fortement les articulations et les risques de blessures sont plus importants. Notre surface PowerGame+ offre un confort de jeu optimal et assure la sécurité des sportifs, quel que soit leur niveau de jeu.

PowerGame+ est la solution idéale comparée aux surfaces de jeu en bitume

- La stabilité des dalles assure des performances optimales en terme de rebond de balle
- Le drainage rapide de l'eau optimise le confort pour jouer après la pluie

 Excellente restitution d'énergie

10%

de réduction de la sollicitation musculaire

 Meilleur amorti en course

20%

de réduction des chocs tous mouvements confondus

 Vitesse de course supérieure

10%

d'amélioration des performances

 Meilleure prévention des risques de fracture de fatigue et de pathologies musculo-tendineuses

Réduction des contraintes sur le tibia



Gagner en confort de jeu tout en réduisant la fatigue et les risques de blessures

- Moins de stress mécanique
- Moins de chocs
- Moins de fatigue lors de la pratique
- Moins de risques de blessure à long terme



« J'ai choisi les dalles Sport Court® PowerGame+™ pour mon terrain au Cameroun. C'est une surface sur laquelle je me sens en sécurité. On a de très bons appuis et un meilleur amorti que sur un sol béton ou asphalté, ce qui apporte un meilleur confort lors de la pratique. La surface est très stable et le rebond de balle est comparable à celui de n'importe quel autre terrain de basketball. »

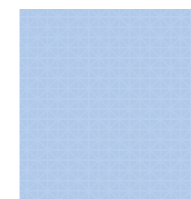
Joakim NOAH,
Ancien joueur franco-américain professionnel de basket-ball.

Personnalisez votre terrain avec votre logo

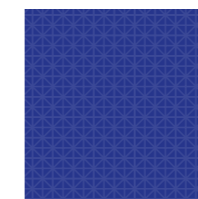
Votre terrain devient unique

Avec une large palette de couleurs disponibles, vous avez la possibilité de personnaliser votre surface de jeu en fonction de vos besoins : que vous vouliez un terrain ludique et coloré ou que vous souhaitiez le personnaliser aux couleurs de votre école, de votre entreprise, tout est possible !

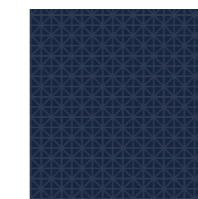
Choisissez vos couleurs



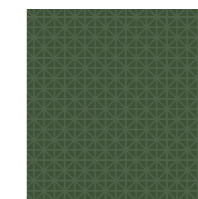
Steel Blue



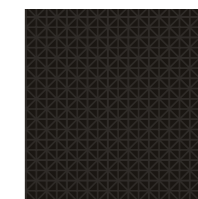
Bright Blue



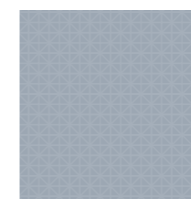
Dark Blue



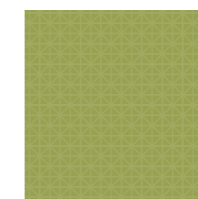
Green



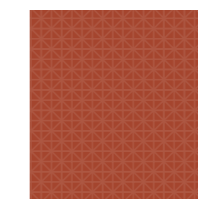
Black



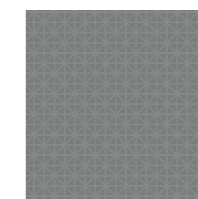
Gray



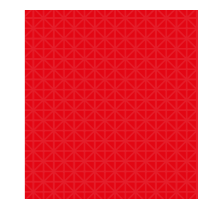
Kiwi



Terracotta



Granite



Bright Red



Tracés de jeu facilement applicable avec un primaire + une couche de peinture blanche

Une solution multisports



S'adapte à tous les sports

Rebond de balle et sécurité des appuis pour une pratique exigeante de tous les sports



Entretien réduit et économique

Un terrain toujours disponible pour pratiquer son sport favori



Réduction des nuisances sonores

Amortissement du bruit d'impact du ballon et des courses / à un béton ou un enrobé



Terrains utilisable immédiatement

Vite installé, le terrain est utilisable dès la dernière dalle clipsée



Rénovation visible et durable

Pose rapide et visible pour les pratiquants du quartier. Utilisation intensive et pour de nombreuses années (garantie 15 ans)



Un sol clair en été pour un confort optimal

Des coloris design qui n'emmagasinent pas la chaleur et assurent le bien être des utilisateurs



Crédit photo : FFHandball / Icon Sports

Hand à 4



Scolaire



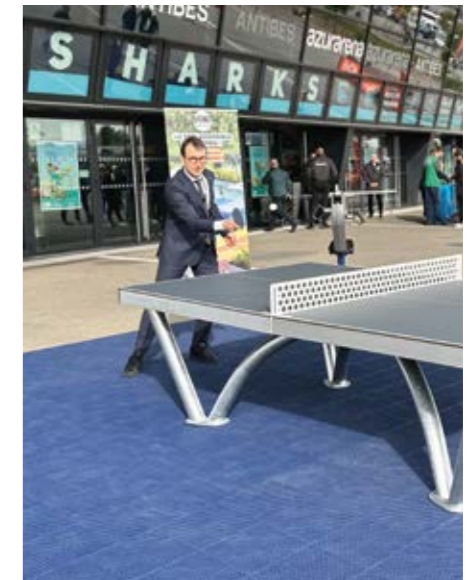
Volleyball



AirBadminton



Futsal extérieur



Tennis de table



Crédit photo : FFBB

Basketball



Crédit photo : Amélie Laurin / FFT

Urban tennis



Handisport

Une solution rapide & économique

Rénovation rapide

Transformez en un clin d'œil vos installations sportives

Vos anciens terrains en bitume deviennent en seulement une journée, de belles surfaces de jeu flambant neuves. Les dalles clipsables PowerGame+ se montent facilement : donnez une seconde vie à des terrains délaissés !

Notre système d'attache clipsable garantit une meilleure durabilité des terrains.



Avant



Après

un terrain de
1000M²



Installation rapide dans la journée
Immobilisation limitée de la zone de travaux
Chantiers sans nuisances sonores

L'embellissement et la valorisation de l'espace est immédiat. La pratique sportive peut commencer juste après l'installation.



Avant



Après



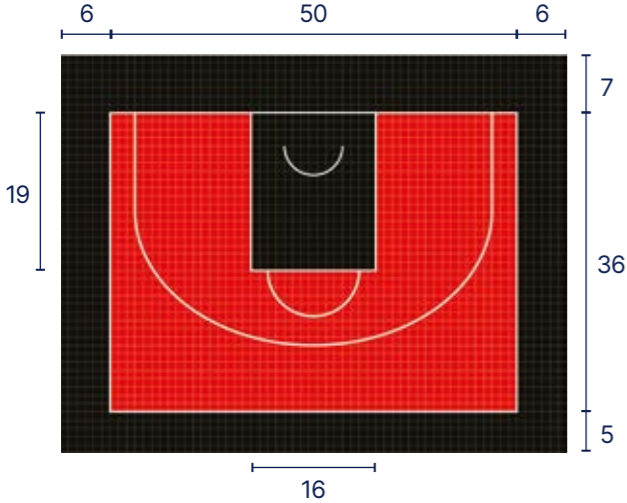
Réduisez vos frais de maintenance

Vous n'avez pas besoin de sabler le terrain comme avec un gazon synthétique. Les feuilles mortes et autres résidus s'évacueront sous les dalles grâce à l'eau de pluie.



Calepinage des terrains de sport

Basket 3X3

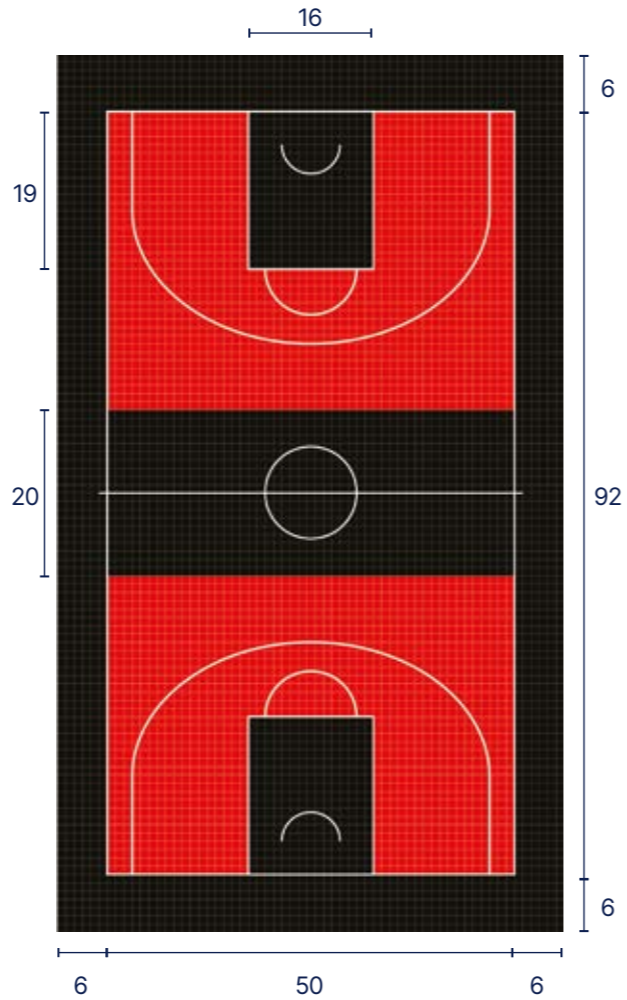


Dimension totale : 19 x 15m
Aire de jeu : 15 x 11m



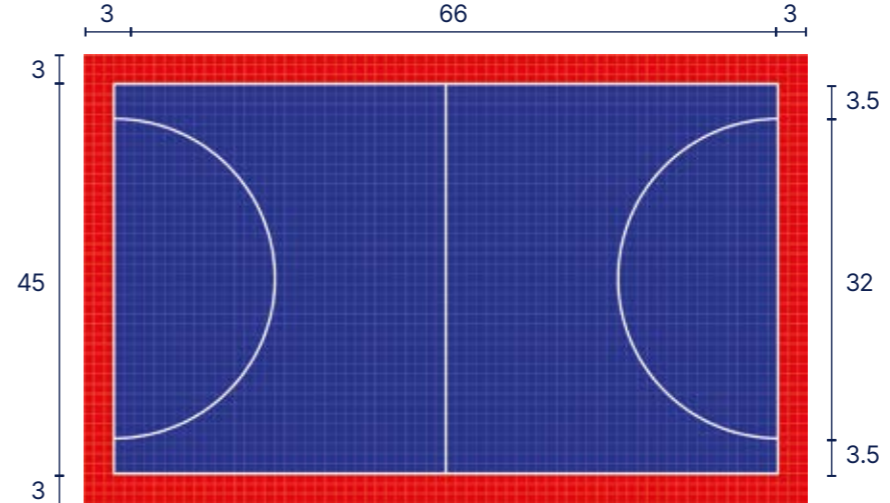
Nombre de dalles

Basket 5X5 & 3X3



Dimension totale : 39 x 19m
Aire de jeu : 28 x 15m

Hand à 4



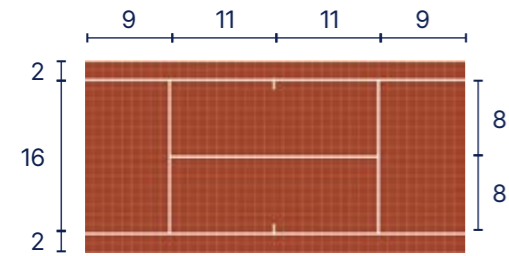
Dimension totale : 22 x 14m
Aire de jeu : 20 x 12m



Crédit photo : FHandball / Icon Sports

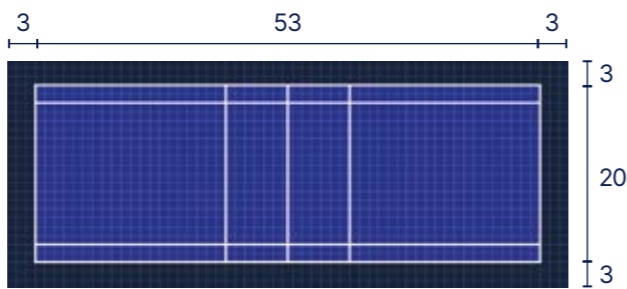
Calepinage des terrains de sport

Urban tennis

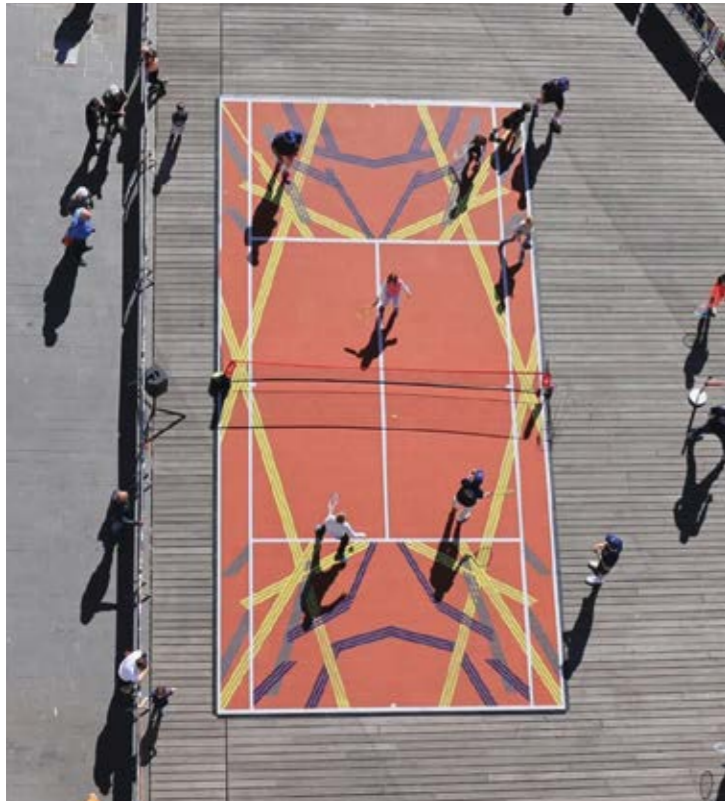


Dimension totale : 12 × 6m
Aire de jeu : 12 × 6m

AirBadminton



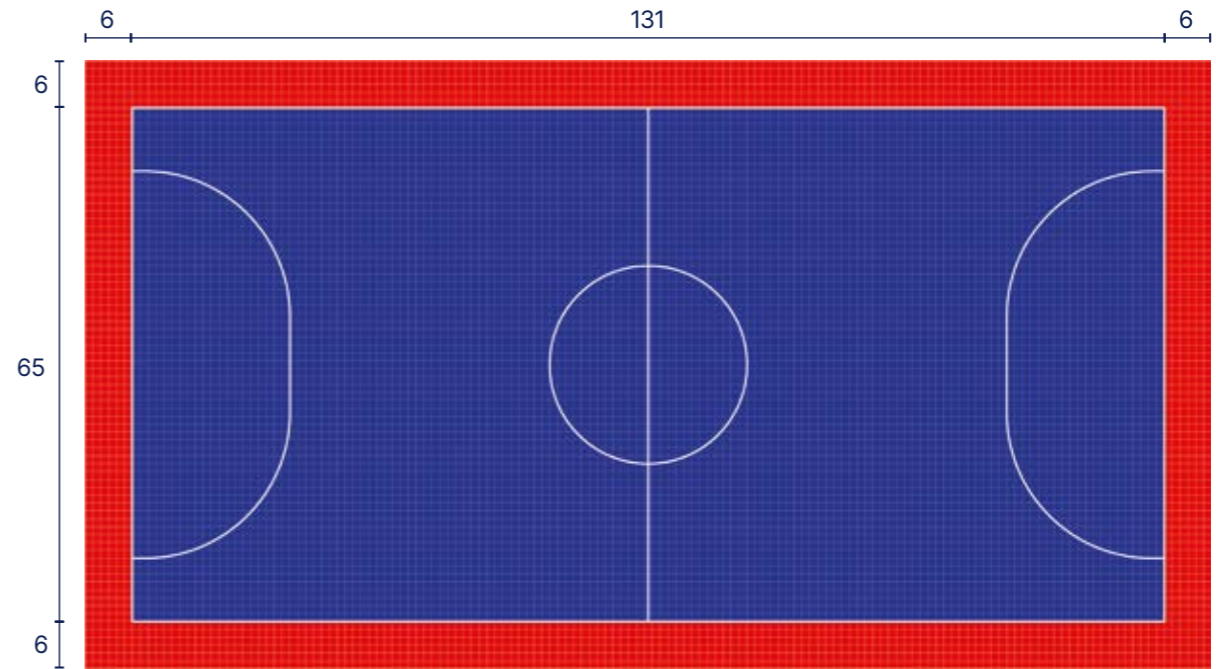
Dimension totale : 18 × 8m
Aire de jeu : 16 × 6m



Crédit photo : Amélie Laurin / FFT



Futsal extérieur



Dimension totale : 44 × 24m
Aire de jeu : 40 × 20m



—|—
Nombre de dalles

Service Express :
Conseils techniques et échantillons

N°Azur 0 810 569 569
PRIX APPEL LOCAL

e-mail : contactfrance@gerflor.com

gerflor.fr / suivez nous   



we care / we act Nos engagements pour un développement durable



EMPREINTE CARBONE*
-20 % kg équivalent CO₂/m² entre 2020 et 2025



CONTENU BIOSOURCÉ**
10 % d'ici à 2025



CONTENU RECYCLÉ
30 % d'ici à 2025



POSE LIBRE***
50 % d'ici à 2025



VOLUME RECYCLÉ ANNUEL
60 000 t d'ici à 2025

Gerflor[®]

* Scopes 1 et 2 définis dans le protocole des GES. ** % d'activité réalisée avec des produits contenant du biosourcé.
*** % d'activité réalisée avec des produits en pose non collée.